

Herminius Mons foi a designação usada na antiguidade para identificar o maciço rochoso da Serra da Estrela...

ARWC 09

OPAVANET/
TILAK/K&K VIRÁ
DISPOSTA A MOSTRAR
TODA A SUA CLASSE
INTERNACIONAL NO
ARWC Portugal
2009



AVENTURA DESVENDA SEGREDOS DA LUSITANEA

Parques Naturais, Áreas de Protecção Especial, Monumentos Classificados e um vasto Património Cultural serão alguns dos segredos que os atletas irão descobrir ao longo dos seis dias do ARWC Portugal 2009

Ao longo da rota secreta do Estoril Portugal XPD 2009 muitas serão as experiências que os atletas irão desfrutar numa das áreas mais remotas do país.

Portugal tem nas ultimas décadas desenvolvido uma importante consciência ambiental e por essa via têm-se gradualmente modificado hábitos e costumes pouco sustentáveis. Exemplos deste esforço de preservação foram as mudanças operadas na organização do território sobretudo pela constituição de uma já vasta rede de Parques Naturais e de Áreas de Protecção Especial que tem tido um importante contributo para assegurar a recuperação e sustentabilidade de muitos ecossistemas.

Este ano o Estoril Portugal XPD Race adoptará uma atitude ética de impacto mínimo baseada nos princípios do [Código de Conduta e Boas Práticas dos Visitantes nas Áreas](#)

[Protegidas](#) Por estas razões o ARWC Portugal 2009 encontra-se candidato ao Programa Provere By Nature com o objectivo de ajudar a desenvolver um trabalho intensivo com os agentes no terreno que têm por missão promover o potencial destes territórios e as boas práticas ambientais em colaboração com a entidade nacional responsável pelos Parques Naturais que é o Instituto da Conservação da Natureza e da Biodiversidade (www.icnb.pt).

O planeamento e a estratégia serão decisivos para o sucesso no ARWC Portugal 2009.

Extracto da entrevista de Geoff Hunt em Aguillar del Campo em 22.05.09 (entrevista completa XPD TV)

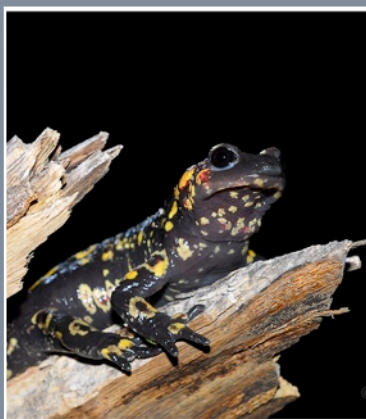
AGS - Uma das novidades que trouxe hoje é o layout do Campeonato Mundial de Corridas de Aventura em Novembro em Portugal, o que achaste do que te foi apresentado hoje? Geoff - Eu apenas vi uma pequena parte ontem, por isso tinha uma ideia muito reduzida do que me irias mostrar hoje mas pelo que vi



O Parque Natural da Serra da Estrela será um dos locais visitados pelo ARWC Portugal 2009

O Parque Natural da Serra da Estrela apresenta um variado mosaico de habitats, conjugando elementos representativos de diversas regiões biogeográficas. É, como expectável, a área mais emblemática de Portugal Continental para valores naturais associados à altitude, muitos deles com carácter exclusivo.

VIDA SELVAGEM



Grande variedade de vida selvagem

Cogumelos selvagens, aves especializadas, seres da escuridão..... e muitas outras espécies autóctones animais e vegetais irão surgir no caminho dos atletas no ARWC Portugal 2009...

AR WORLD CHAMPIONSHIP

com o prólogo e o reinício nas Aldeias do Xisto, algumas das etapas são bastante técnicas, o BTT todo ciclável parece ser muito agradável, algum kayak no rio...por isto tudo parece muito positivo. E é também muito bom ouvir-te tão emocionando com a corrida, é no teu país, claro, mas é muito simpático saber que estás entusiasmado em levar-nos a sítios tão fantásticos.

AGS - Um dos temas que é sempre muito debatido pelos atletas é o formato da corrida; nós pensamos em ter alguma componente estratégica novamente este ano, o que achas?

Geoff - Bem, no ano passado algumas equipas tiveram dificuldade em perceber o conceito, eu próprio demorei alguns dias até o compreender verdadeiramente. Mas depois de perceber tenho apoiado esta ideia, acho fantástico que se tenha uma corrida diferente no meio da época. É importante que se possa mostrar que o formato não tem sempre de ser exactamente igual, como uma estrutura fechada e que podem existir checkpoint's que se podem ou não fazer, limites horários e que estrategicamente tem de se pensar constantemente, especialmente no fim quando já estás mais cansado e tens de ponderar se vale a pena ir a um checkpoint ou não porque tens de chegar a tempo. ...Acho fantástico e tenho defendido esta nova perspectiva, perante pessoas que vêem as corridas de aventura de uma forma mais tradicional (se é que existe uma forma tradicional de corridas

de aventura). Eu acho fantástico que vocês se destaquem com este formato.

AGS - Um dos aspectos que promovemos é o encontro das várias equipas durante a corrida, nomeadamente nas áreas de transição, e durante a corrida, ajudando-se mutuamente e divertindo-se, especialmente no fim da corrida quando toda a gente acaba mais ou menos ao mesmo tempo. Julgas que esta ideia melhora a imagem das Corridas de Aventura junto do público?

Geoff - É muito mais agradável para quem assiste se todos os atletas acabarem num espaço temporal de duas horas, dessa forma pode-se promover a ideia para que as crianças, os pais e as pessoas da cidade venham assistir ao final. É muito mais emocionante quando as equipas vão chegando umas a seguir às outras num espaço temporal definido do que uma agora, outra às duas da manhã, outra às quatro da tarde etc. Por isso o conceito português de fazer todas as equipas acabarem mais ou menos ao mesmo tempo é muito melhor para toda a gente, para a cidade, para os atletas. Toda a gente gosta desta ideia...

Ultimas equipas registadas:

 [TEAM ECUADOR](#)

 [BIKE POINT JENA - TEAM GERMANY](#)



Bem alto
sobre o
Oceano...

9 PROVAS PELO MUNDO QUALIFICAM PARA O DERRADEIRO DESAFIO DE 2009

Atreve-te e testa os teus limites

 Wadventure.Com

 [DESNIVEL](#)

 [Gallecia](#)


 [Abardeen Asset Management](#)

 [The North Face Forum Sport](#)

 [Adventure Team AKSA Brasil](#)

 [Karlstad Multisport](#)

 [Nga Rakau](#)

 [AlpinePro/
Merida/Nutrend
CZ AR Team](#)

**Noticias de
Ultima Hora**

**ARWC 2010 in
Castilla-Léon**

Foi anunciado de surpresa no final da Cerimónia de Encerramento do ARWS Bimbache Extreme Castilla Léon 2009, o resultado da proposta Espanhola para a realização do Campeonato do Mundo de Corridas de Aventura no seu território, Foi visivelmente emocionado que António de La Rosa selou o compromisso de cavalheiros com Geoff Hunt, o responsável pela Liga Mundial. Fica desta forma reconhecido o esforço e a dedicação que a organização Espanhola da Meridiano Aventura tem colocado na organização das provas da Liga Mundial de que já faz parte há quatro anos com inegável sucesso. Esta dobradinha Ibérica representa também o excepcional exemplo que Portugal e Espanha têm dado para o estabelecimento das Corridas de Aventura como uma modalidade desportiva reconhecida oficialmente e capaz de atribuir títulos nacionais inquestionáveis e universalmente aceites por todos os atletas, clubes e demais agentes desportivos.

O esforço de formação de técnicos desportivos e de atletas tem também sido um factor critico de sucesso que ambos os países

A vida da organização não será nada fácil ;)



têm demonstrado saber levar a cabo de uma forma estruturada e que em muito contribuem para o aumento da qualidade e segurança das Corridas de Aventura.

Boa sorte, bom ARWC Castilla-Léon 2010

Quechua bisa no ARWS Raid In France

Pela segunda vez consecutiva a equipa Quechua, capitaneada pelo experiente Rudy Gouy conseguiu chegar em primeiro lugar à meta desta difícil prova da Liga Mundial, o ARWS Raid In France. Em segundo lugar e depois de uma batalha épica na liderança da prova, chegou a equipa que venceu em Dezembro o Estoril Portugal XPD, os Cateye Outdoor Experiences que assim comprovam novamente toda a sua classe internacional e dão sinais que a preparação para Novembro está em alta.

O XPD TV irá fazer a cobertura em directo

O ARWC Portugal 2009

é uma organização da APCA sob licença da Southern Traverse, PLC e com o Reconhecimento de Interesse Público pela Secretaria de Estado da Juventude e Desporto



SECRETARIA DE ESTADO
DA JUVENTUDE E DO DESPORTO



Comité Executivo da Prova

Alexandre Silva, Ana Gabriel, Paulo Pinho, Cláudio Barreto, Ana Vilar, Luís Marques, Luís Borges, Paulo Santos, Nuno Pestana, Frederico Tiago, Leonor Silva, Miguel Gueifão, e Rossana Santos.

ASSOCIAÇÃO PORTUGUESA DE CORRIDAS DE AVENTURA

Rua António Sérgio, nº12
2750-555 CASCAIS

PORTUGAL

www.corridasdeaventura.pt

Fax: +351 21486 2163